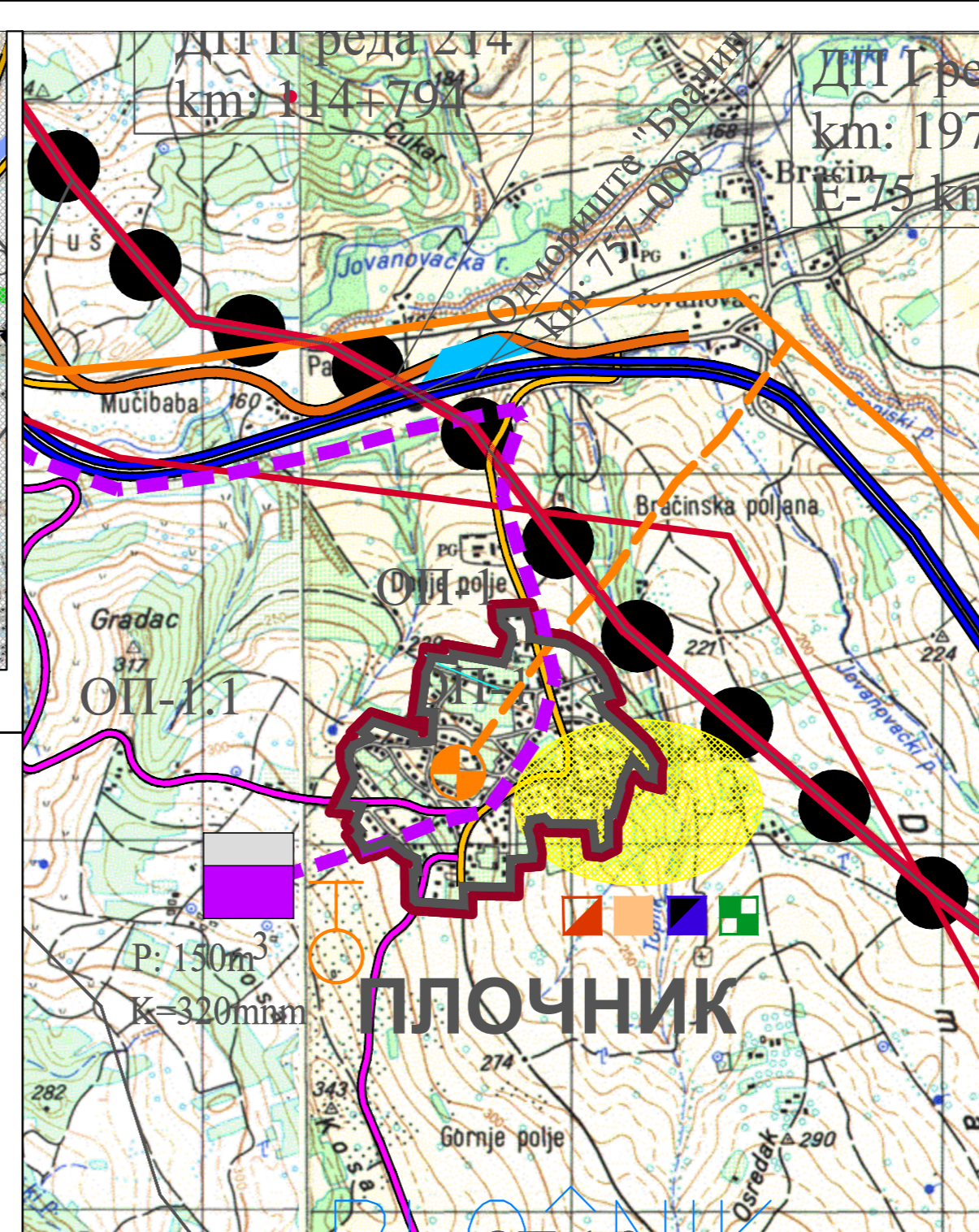
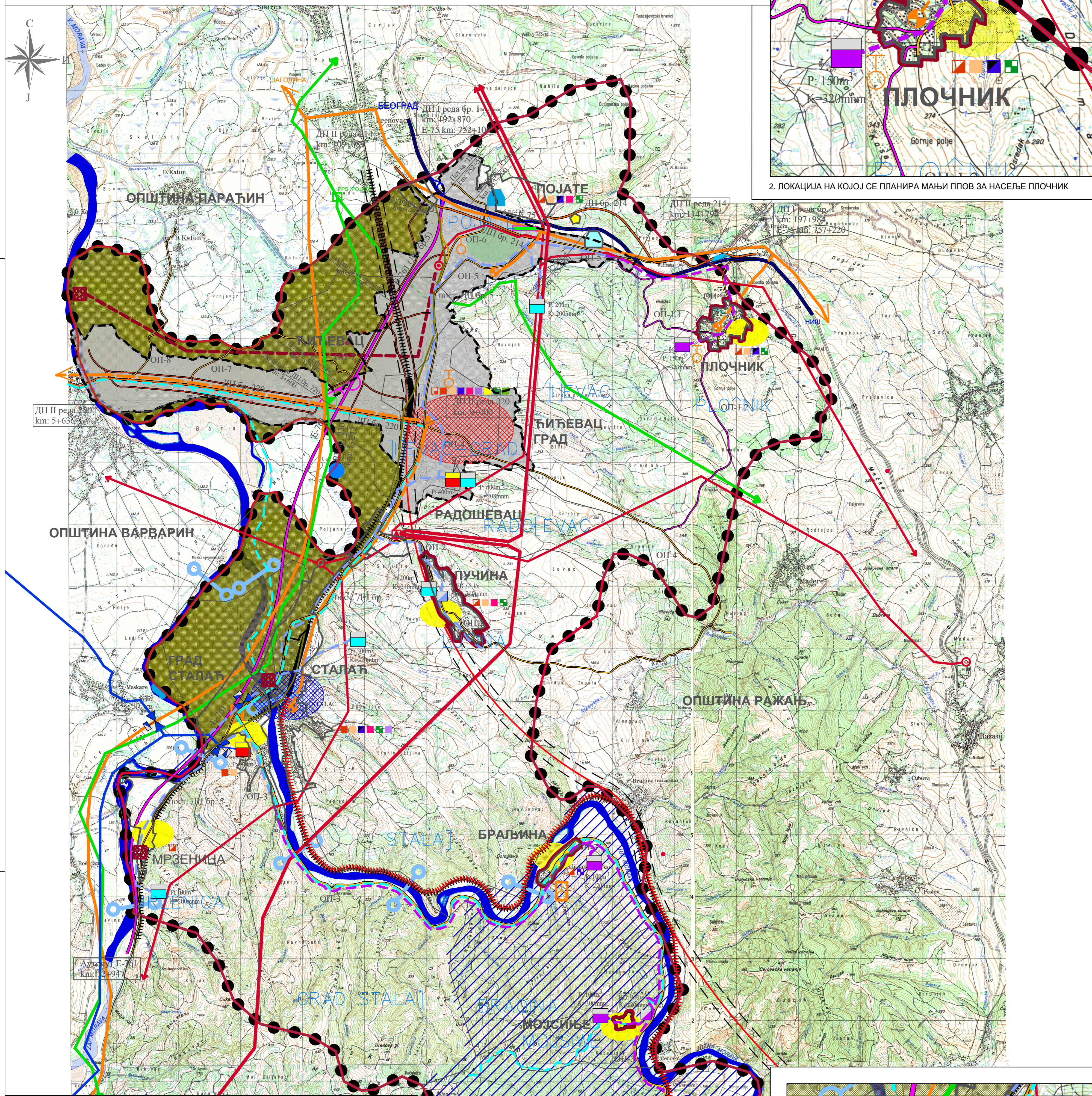


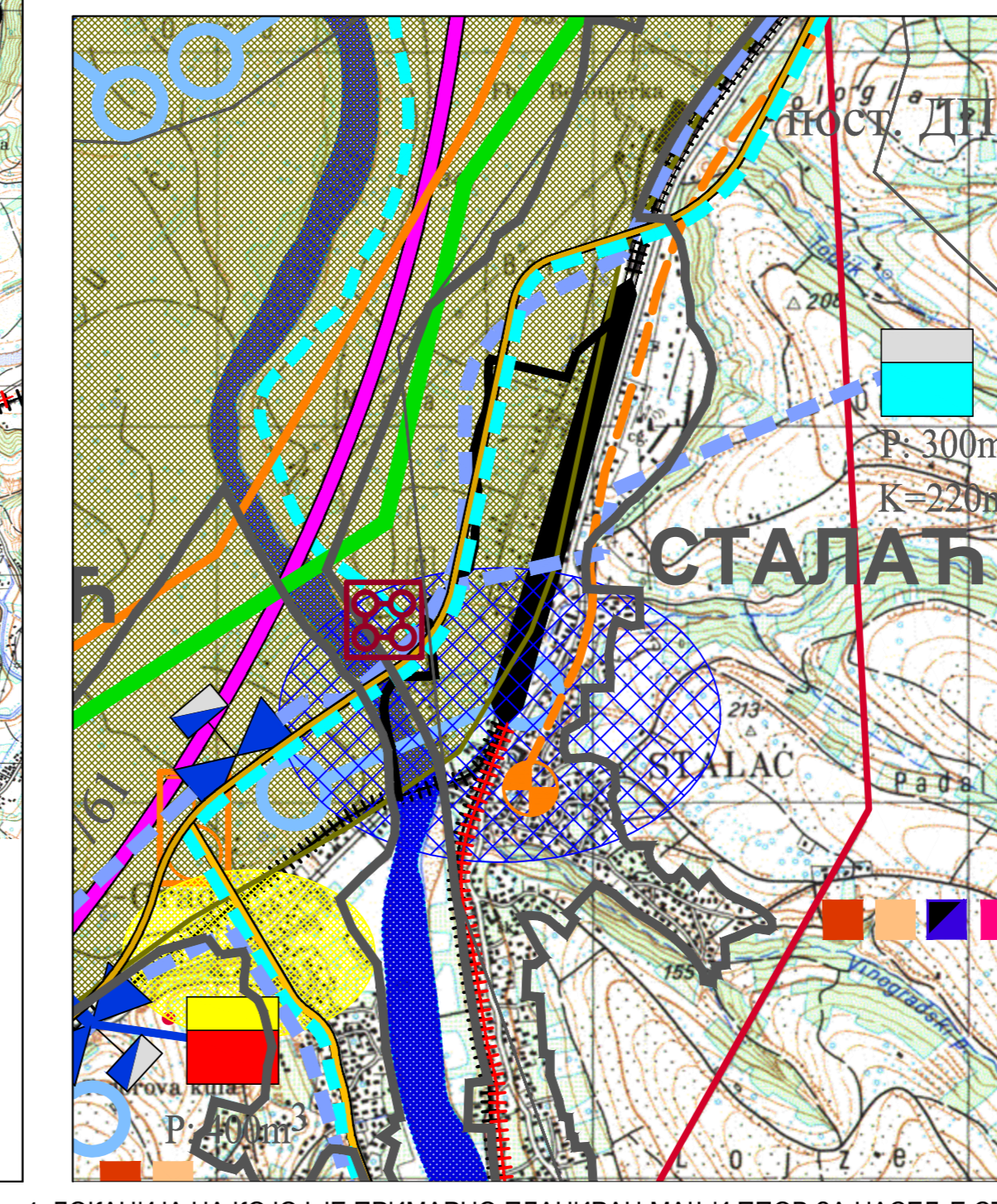
1. ЛОКАЦИЈА НА КОЈОЈ ЈЕ ПРИМАРНО ПЛАНИРАНО ЦЕНТРАЛНО ППОВ НА ВЕЛИКОЈ МОРАВИ



2. ЛОКАЦИЈА НА КОЈОЈ СЕ ПЛАНИРА МАЊИ ППОВ ЗА НАСЕЉЕ ПЛОЧНИК



3. ПРОСТОР НА КОЈОЈ ЈЕ ПРИМАРНО ПЛАНИРАНО 8 ЛОКАЦИЈА ЗА ПРЕЛИВНЕ-ПРОТОЧНЕ БРАНЕ НА ЈУЖНОЈ И ЗАПАДНОЈ МОРАВИ



4. ЛОКАЦИЈА НА КОЈОЈ ЈЕ ПРИМАРНО ПЛАНИРАН МАЊИ ППОВ ЗА НАСЕЉЕ СТАЛАЦ

ЛЕГЕНДА	
● ● ●	ГРАНИЦА ПЛАНА
—	ГРАНИЦА КАТАСТАРСКЕ ОПШТИНЕ
—	ГРАНИЦА ГРАЂЕВИНСКОГ ПОДРУЧЈА
▭	ПОДРУЧЈЕ ГЕНЕРАЛНОГ ПЛАНА И БУДУЋЕГ ПЛАНА ГЕНЕРАЛНЕ РЕГУЛАЦИЈЕ
ТЕЛЕКОМУНИКАЦИОНА МРЕЖА И ОБЈЕКТИ	
⊕	АТЦ
—	ОПТИЧКИ КАБЛ - ЛОКАЛНИ
—	ОПТИЧКИ КАБЛ - МАГИСТРАЛНИ
⊕	БАЗНА СТАНИЦА ЗА МОБИЛНУ ТЕЛЕФОНИЈУ
⊕	БАЗНА СТАНИЦА ЗА МОБИЛНУ ТЕЛЕФОНИЈУ - ПЛАНИРАНА
ГАСОВОДНА МРЕЖА И ОБЈЕКТИ	
—	ПОСТОЈЕЋИ МАГИСТРАЛНИ ГАСОВОД (Pmax = 50 bar)
▭	ПЛАНИРАНА ГМРС "ЋИЂЕВАЦ"
ЕЛЕКТРОЕНЕРГЕТСКА МРЕЖА И ОБЈЕКТИ	
⚡	ТС 110/35kV
⚡	ТС 35/10kV
—	ДАЛЕКОВОД 110kV
—	ДАЛЕКОВОД 35kV
ХИДРОТЕХНИЧКА МРЕЖА И ОБЈЕКТИ	
⚡	МЕРНО-РЕГУЛАЦИОНИ БЛОК НА ДОВОДУ СА ПЕЦ "ЋЕЛИЈЕ"
—	МАГИСТРАЛНИ ЦЕВОВОД У ОКВИРУ ПЕЦ "ЋЕЛИЈЕ"
▭	ПОСТОЈЕЋИ РЕЗЕРВОАР
▭	НОВОПРОЈЕКТОВАНИ РЕЗЕРВОАР - ИЗГРАДЊА У I ФАЗИ
▭	НОВОПРОЈЕКТОВАНИ РЕЗЕРВОАР - ИЗГРАДЊА У II ФАЗИ
—	НОВОПРОЈЕКТОВАНИ МАГИСТРАЛНИ ЦЕВОВОД - ИЗГРАДЊА У I ФАЗИ
—	НОВОПРОЈЕКТОВАНИ МАГИСТРАЛНИ ЦЕВОВОД - ИЗГРАДЊА У II ФАЗИ
●	ИЗВОРИШТЕ ВОДОСНАБДЕВАЊА "МОРАВИШТЕ"
▭	ПЕРСПЕКТИВНА ЗОНА ФЛАШИРАЊА ВОДЕ ЗА ПИЋЕ
—	ПЛАНИРАНА КАНАЛИЗАЦИЈА
▭	ПОСТРОЈЕЊЕ ЗА ПРЕЧИШЋАВАЊЕ ОТПАДНИХ ВОДА
⊕	ЗОНА НЕПРОПУСНИХ СЕПТИЧКИХ ЈАМА
⊕	ПЛАНИРАНЕ ПРОТОЧНЕ МХЕ
▭	ЗОНА МЕЛИОРАЦИЈА
МРЕЖА НАСЕЉА	
▭	ОПШТИНСКО СРЕДИШТЕ И ЦЕНТАР ЗАЈЕДНИЦЕ НАСЕЉА
▭	ЦЕНТАР ЗАЈЕДНИЦЕ НАСЕЉА
▭	ПРИВРЕДНИ ЦЕНТАР
▭	ПРИМАРНА СЕОСКА НАСЕЉА
МРЕЖА ОБЈЕКТА ЈАВНИХ СЛУЖБИ	
▭	МАТИЧНА ОСНОВНА ШКОЛА
▭	ПОДРУЧНА ЧЕТВОРОГОДИШЊА ШКОЛА
▭	СРЕДЊА ШКОЛА
▭	ВРТИЋ
▭	ДОМ ЗДРАВЉА
▭	АМБУЛАНТА
▭	ДЕЖУРСТВО ЛЕКАРА
▭	КВАНТАШКА ПИЈАЦА
▭	ПОШТА
▭	ДОМ КУЛТУРЕ
▭	БИБЛИОТЕКА
▭	БИОСКОП
▭	СПОРТСКА ДВОРАНА
▭	ФУДБАЛСКИ ТЕРЕНИ
САОБРАЋАЈНА ИНФРАСТРУКТУРА	
—	ДРЖАВНИ ПУТ I РЕДА - АУТОПУТ E-75
—	ПЛАНИРАНИ ДРЖАВНИ ПУТ I РЕДА - АУТОПУТ E-761
—	ДРЖАВНИ ПУТ II РЕДА
—	ОПШТИНСКИ ПУТ
—	ПЛАНИРАНИ ОПШТИНСКИ ПУТ
—	ОПШТИНСКИ ПУТ (траса постојећег ДП I реда бр. 5)
—	САОБРАЋАЈНИЦА У НАСЕЉУ
—	БИЦИКЛИСТИЧКА СТАЗА
—	ДВОКОЛОСЕЧНА ЖЕЛ. ПРУГА
—	ЈЕДНОКОЛОСЕЧНА ЖЕЛ. ПРУГА
—	ИЗГРАДЊА ДРУГОГ КОЛОСЕКА
—	ПЛАНИРАНИ КОРИДОР ПРУГЕ ЗА ВЕЛИКЕ БРЗИНЕ
—	ЖЕЛЕЗНИЧКА СТАНИЦА
—	СКЛАДИШНО - ДИСТРИБУТИВНИ ЦЕНТАР
—	ПЛАНИРАНИ МОТЕЛ
—	ПОСТОЈЕЋИ МОТЕЛ
—	ПЛАНИРАНО ОДМОРИШТЕ ТИПА II

РЕПУБЛИКА СРБИЈА
ОПШТИНА ЋИЂЕВАЦ

ИЗМЕНЕ И ДОПУНЕ ПРОСТОРНОГ ПЛАНА ОПШТИНЕ ЋИЂЕВАЦ

ИЗВОД ИЗ РЕФЕРАЛНЕ КАРТЕ БР. 2
МРЕЖА НАСЕЉА И ИНФРАСТРУКТУРНИ СИСТЕМИ

БР. ЛИСТА: **Д1**

РАЗМЕРА: 1 : 25 000 ДАТУМ: 2022. г.

РУКОВОДИЛАЦ РАДНОГ ТИМА: Драгана Стојиљковић, дипл. инж. ДИРЕКТОР: Марина Агатуновић, дипл. екон. СКУПШТИНА ОПШТИНЕ ЋИЂЕВАЦ: Председница Скупштине

НАРУЧИЛАЦ: ОПШТИНА ЋИЂЕВАЦ

ОБРАЂИВАЧ: "ИНФОПЛАН" Д.О.О. АРАНЂЕЛОВАЦ

ISOQAR U.S.A.S. 12084 ISO 9001:2008 SRPS ISO 9001:2008